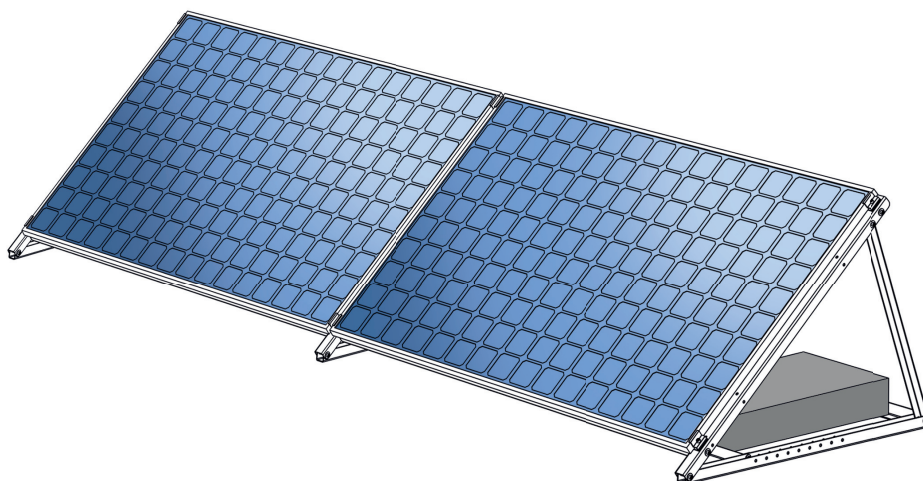
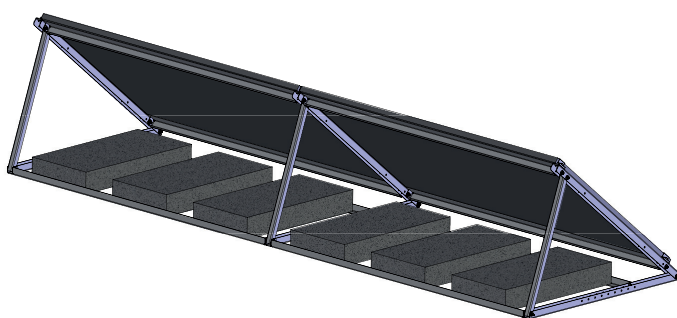


TRIVEN

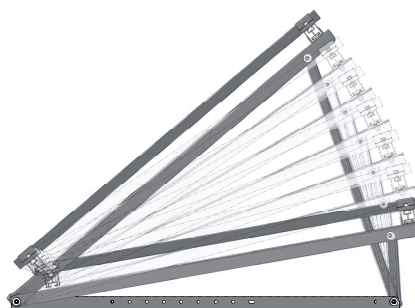
INSTALAČNÍ SYSTÉM PRO SOLÁRNÍ PANELE NA PLOCHÉ STŘECHY



- ▶ Vyrobeno z hliníkového plechu AlMg3 s naturálním vzhledem.
- ▶ Konstrukce umožňuje instalaci solárních panelů pod úhlem v rozsahu 10 – 40°.
- ▶ Maximální velikost solárního panelu do 2110 x 1050 mm.
- ▶ Fixace panelu na střeše pomocí dlaždic, přičemž dlaždice jsou skryté v půdorysu konstrukce.
- ▶ Jedná se o modulární řešení umožňující upravit rámy dle konstrukce střechy a maximálně využít její zatížitelnou plochu.
- ▶ Snadná manipulace díky lehkému materiálu, rychlá montáž a instalace solárního panelu.

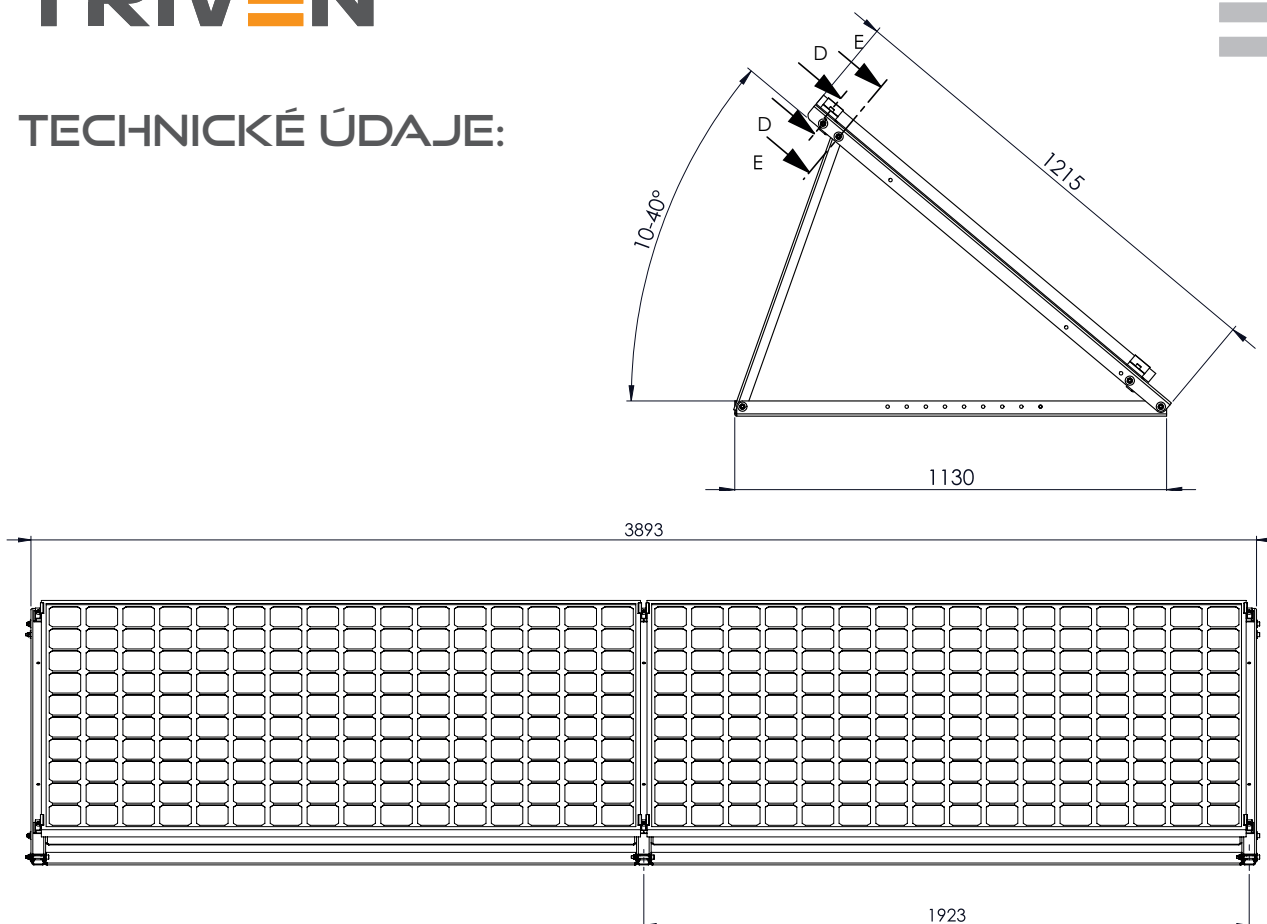


Instalace panelu včetně zátěže dlaždicemi.



Sklon panelu 10 – 40°.

TECHNICKÉ ÚDAJE:



Typ montáže	Solární panel na střeše se zátěží Rozměr dlaždice – 800x400x120 mm (nastavitelné dle potřeby zatížení)
Místo montáže	Plochá střecha
Kompatibilní modul	Zarámovaný panel
Maximální zatížení sněhem	Uvažovaná sněhová oblast VII dle ČSN EN 1991 1-4 při nastaveném úhlu 20°. Uvažované zatížení odpovídá tíže sněhu 1kN/m ²
Maximální zatížení větrem	Uvažovaná větrná oblast V dle ČSN EN 1991 1-4 při nastaveném úhlu 20°. Uvažované zatížení odpovídá rychlosti větru 36 m/s.
Nastavitelné rozpětí úhlů	10 – 40°
Maximální velikost panelu	2110 mm x 1050 mm
Hmotnost rámu	22 kg
Materiál rámu	Hliníková slitina AlMg3, spojovací materiál nerez A2
Povrchová úprava	Bez povrchové úpravy, přirozený hliník
Záruční podmínky	5 let